

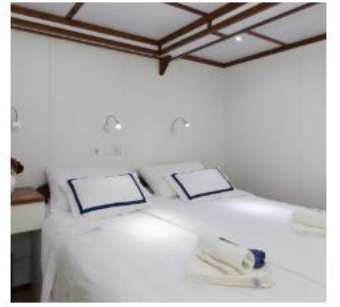
CROISIERE SPLIT – DUBROVNIK
Du samedi 10 octobre au samedi 17 octobre 2026
8 JOURS / 7 NUITS

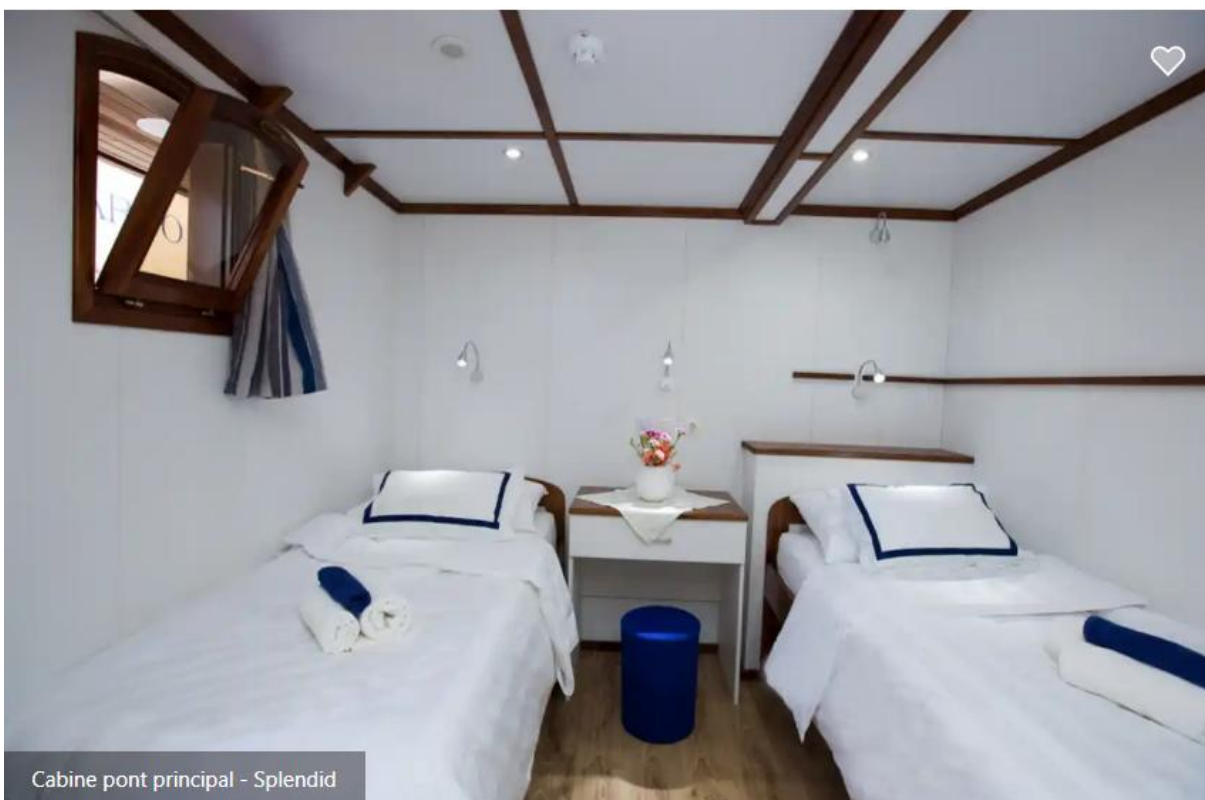
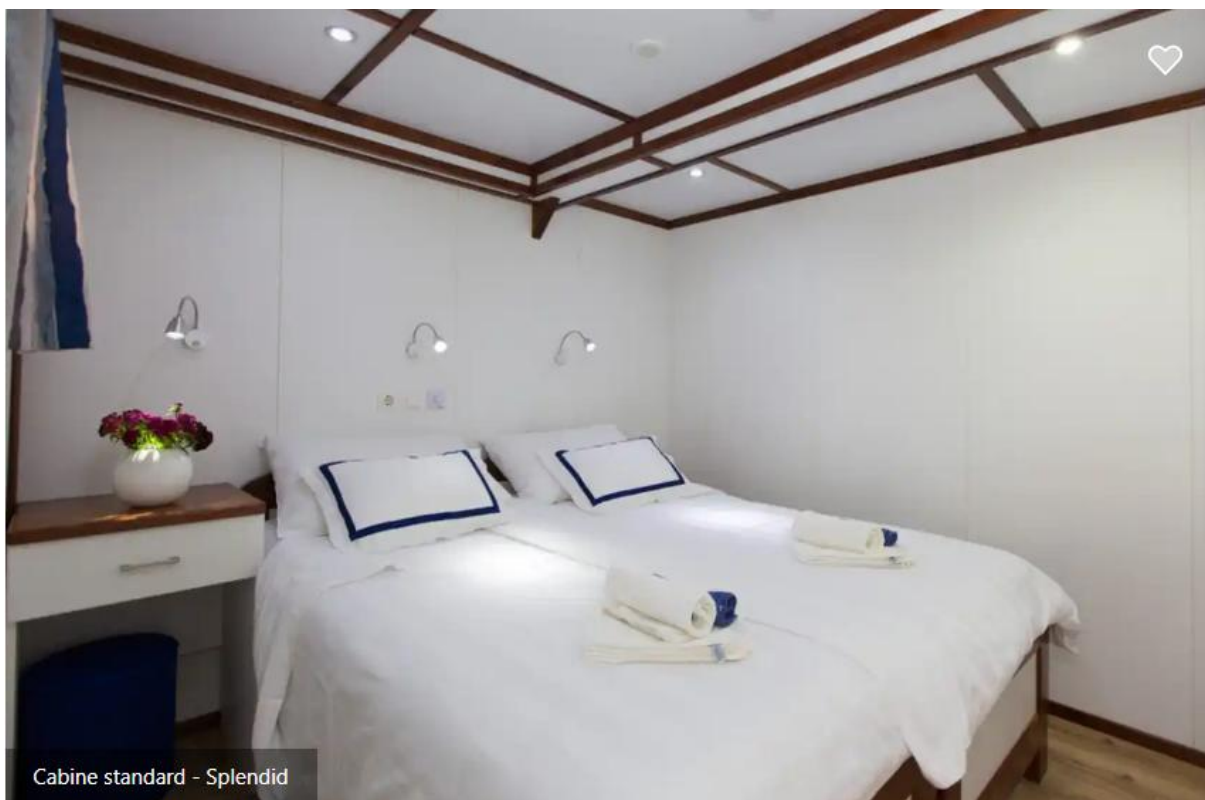
***SPLIT – OMIŠ – PUČIŠĆA – BOL – HVAR – BIŠEVO BLUE CAVE –
VIS – KORČULA – NATIONAL PARK MLJET – SLANO – DUBROVNIK***

MS Splendid



Le MS Splendid est un yacht à moteur de première classe, idéal par sa taille et sa maniabilité pour explorer les nombreuses baies et villages historiques de la côte adriatique croate. Lumineuses et spacieuses, les cabines sont réparties sur trois ponts, celles des ponts principal et supérieur étant dotées de grandes fenêtres ouvrantes. Toutes les cabines comprennent un lit double ou deux lits simples, des sanitaires privés modernes, la climatisation, un coffre-fort, une radio, un sèche-cheveux et des systèmes de sécurité de dernière génération. Les élégants espaces communs incluent un salon-restaurant climatisé avec bar donnant sur une terrasse extérieure couverte et aménagée. Une seconde terrasse extérieure couverte se trouve sur le pont supérieur : l'endroit idéal pour se détendre avec un verre ou admirer le panorama changeant ! À l'arrière du navire, une très grande plateforme de baignade avec échelles permet un accès facile à l'eau pour une baignade rafraîchissante.





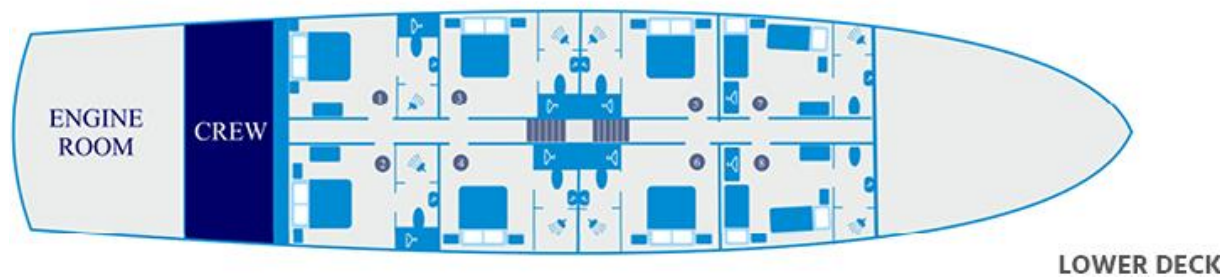
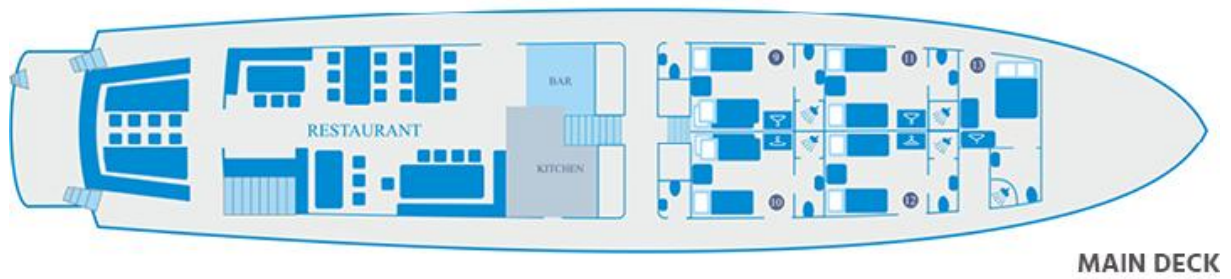
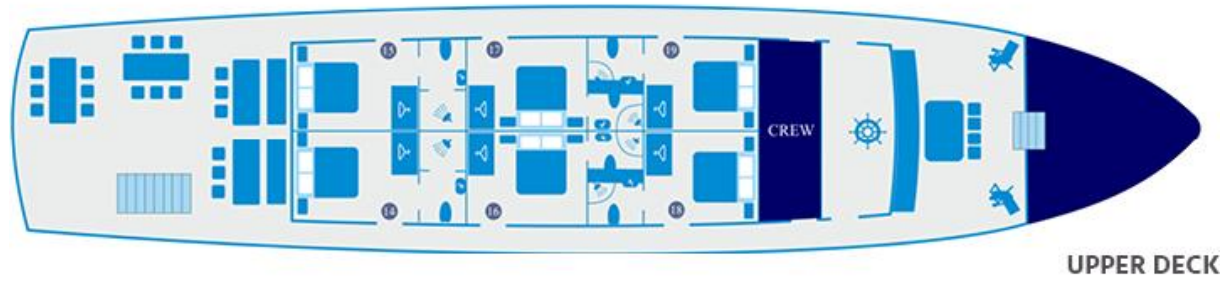
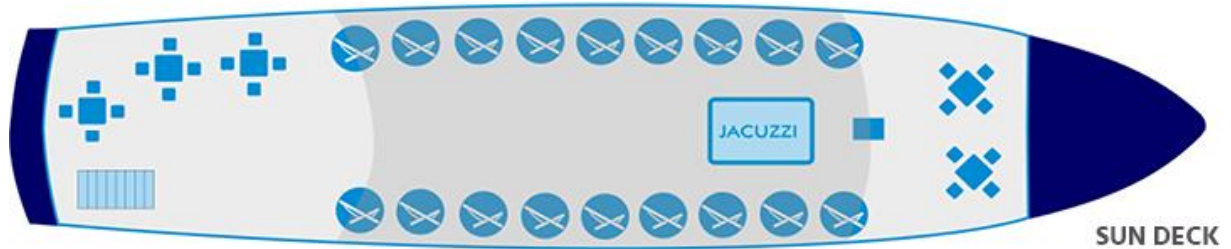


Salle de bain privée - Splendid



Salon intérieur - Splendid

Plan du pont du MS Splendid Numéros de cabine



SPÉCIFICATIONS DE LA CABINE

Pont	Cabine	Literie	Superficie (m²)	Fenêtre	Pour ouvrir
Pont supérieur	Standard	Lit double/lit jumeau	9-10	Fenêtre	Oui
Pont principal	Standard	Double/Twin/Triple	9-10	Fenêtre	Oui
Pont inférieur	Standard	Lit double/lit jumeau	9-11	Hublot	Non

*Deux cabines sur le pont principal peuvent être équipées d'un lit superposé supplémentaire pour une occupation triple.

ÉQUIPEMENTS

- ✓ Salle de bains attenante
- ✓ Climatisation
- ✓ Articles de toilette
- ✗ TV
- ✓ Sûr
- ✓ Sèche-cheveux
- ✓ Garde-robe
- ✓ Bureau
- ✗ Balcon

SPECIFICATIONS DU NAVIRE

- Terrasse ensoleillée avec chaises longues et bains de soleil
- Jacuzzi sur le toit
- Restaurant-salon
- Bar
- Téléviseur LCD grand écran
- Deux espaces lounge extérieurs avec canapés confortables
- Cabines spacieuses climatisées avec salle de bains privative
- Plateforme de natation
- Wi-Fi gratuit

DONNEES TECHNIQUES

- Lancé en 2014
- Longueur : 38,5 m
- Largeur : 8 m
- Vitesse : 16 km/h
- Équipage : 7
- Passagers : 38
- Cabines : 18
- Tension : 220 V



PROPOSITION DU PROGRAMME

JOUR 1 / SAMEDI: SPLIT

Covocation à Paris Orly avec Transavia.

Départ en vol direct à Split

Arrivée et accueil par votre guide – accompagnatrice francophone

Le bateau se trouve dans le port de Split et l'embarquement est possible courant toute la journée, mais les cabines sont disponibles seulement à partir de 14h00, en cas d'arrivée plus tôt, il est possible de laisser les valises à bord.

Le soir pot de bienvenue et réunion de bienvenue au cours de laquelle l'équipage se présente.

Dîner de bienvenue.

Nuitée à Split (DIN)

JOUR 2 / DIMANCHE: SPLIT – OMIŠ – PUČIŠĆA (ILE DE BRAČ)

Visite de la ville de Split qui vous fera découvrir le palais historique de Dioclétien. Deuxième centre urbain de Croatie et siège du comté de Split-Dalmatie, Split s'enorgueillit de 1700 ans d'histoire. Depuis 1979, le centre historique de Split est inscrit sur la liste du patrimoine mondial de l'UNESCO. Les bâtiments historiques et culturels de la ville sont situés à l'intérieur des murs du palais de Dioclétien.

Vers midi, nous commencerons notre croisière vers Omiš avec déjeuner à bord. Ancienne ville dotée de remparts, de forteresses et d'églises en pierre, Omiš est située dans le delta de la rivière Cetina et possède de magnifiques plages. Pendant des siècles, Omiš a été un bastion de pirates célèbres, un symbole de représailles, de courage et de force dans la longue lutte historique contre La République de Venise.

Déjeuner.

Notre croisière se poursuit à travers le canal de Brač, jusqu'à Pučišća, le plus grand village de l'île de Brač. Nulle part dans le système des villes et villages de Dalmatie, le relief ne joue un rôle aussi impérieux qu'à Pučišća. L'irrégularité spectaculaire de son port naturel aux parois abruptes, son architecture méditerranéenne authentique et son ambiance rustique sont tout simplement inoubliables. La pierre de la carrière de Pučišća a été utilisée pour construire les colonnes de calcaire de la Maison Blanche à Washington, du Parlement de Vienne et de nombreux autres bâtiments célèbres dans le monde entier. Pučišća abrite également la seule école croate de taille de pierre.

Diner

Nous passerons une nuit dans cette ville très tranquille.

Entrée incluses

- Visite de Split avec entrée au Palais Dioclétien

- Visite de Brac avec entrée à l'école où on taille la pierre

Diner. Nuitée à Pučišća, (PD,DEJ DIN)

JOUR 3 / LUNDI: PUČIŠĆA – BOL – HVAR

Nous commencerons notre journée par un départ matinal vers Bol, connue pour avoir l'une des plus belles plages d'Europe, appelée Zlatni Rat (Cap d'or). Lors de notre arrêt à Bol, vous pourrez vous détendre dans cette charmante ville dalmate.

Promenez-vous, prenez une tasse de café ou baignez-vous, jusqu'à ce que le déjeuner soit servi à bord. Après le déjeuner, nous poursuivrons notre croisière le long de nombreuses criques et baies idylliques en direction de Hvar, l'île croate la plus ensoleillée. Hvar est l'une des destinations touristiques croates les plus populaires et les plus attrayantes. À votre arrivée à Hvar dans la soirée, un guide local francophone peut vous faire visiter la ville et vous présenter le mode de vie de l'île, sa riche histoire et sa culture. Vous serez ensuite libre de profiter de votre soirée à Hvar, de l'explorer et de dîner dans l'un de ses nombreux restaurants ou tavernes familiaux.

incluse:

- Visite de Hvar avec entrée au couvent franciscain

Diner. Nuitée à Hvar, (PD,DEJ DIN)

JOUR 4 / MARDI: HVAR – BIŠEVO GROTTES BLEUES – VIS

Nous commencerons notre journée par une croisière matinale vers l'île de Biševo et sa grotte bleue. À l'origine, l'entrée de la Grotte bleue était située sous le niveau de la mer, ce qui obligeait les visiteurs à plonger profondément pour refaire surface dans les mystérieuses profondeurs bleues de la grotte. Remarque: en cas de fortes vagues l'entrée peut être empêchée, ce qu'on ne sait que le matin même de la visite (c'est la raison pour laquelle l'entrée est à payer sur place). Ensuite, nous arrivons à Vis pour le déjeuner. Vis est vraiment unique par rapport aux autres îles de l'Adriatique. En tant que place forte militaire stratégique importante pendant longtemps, Vis a été épargnée par le développement touristique excessif et a donc conservé ses plages intactes, son agriculture écologique et son architecture traditionnelle.

incluse

- entrée à la grotte Bleue

Diner. Nuitée à Hvar, (PD,DEJ,DIN)

JOUR 5 / MERCREDI: VIS – KORČULA

Départ matinal vers l'île de Korčula, avec un arrêt baignade et un déjeuner en cours de route. Dans l'après-midi, nous arriverons dans la ville de Korčula.

Cette ville est connue pour être le lieu de naissance de Marko Polo, l'un des plus célèbres explorateurs du monde de tous les temps. Il est possible de visiter la ville de



Korčula et se promener dans les charmantes rues étroites et pavées de Korčula.

Vous aurez le reste de la soirée libre, pour profiter d'un dîner dans l'un des restaurants locaux de votre choix.

incluse:

- *visite de la ville de Korcula avec entrée au musée des icônes*

Diner. Nuitée à Korcula, (PD,DEJ, DIN)

JOUR 6 / JEUDI: KORČULA – PARC NATIONAL DE MLJET – SLANO

Croisière matinale vers l'île de Mljet, où vous serez libre d'explorer le parc national de Mljet (les droits d'entrée ne sont pas inclus), de vous promener autour du grand et du petit lac, de visiter l'îlot Sainte-Marie et son monastère bénédictin datant du 12^e siècle et, bien sûr, de vous baigner au cœur de ce parc national immaculé. Le déjeuner sera servi à bord pendant que nous poursuivrons notre croisière vers Slano, où nous arriverons dans l'après-midi. Slano est l'un des endroits les plus pittoresques de la Riviera de Dubrovnik, avec une belle plage, une dense forêt de pins et des oliveraies, une longue tradition culturelle et de nombreux monuments historiques.

incluse:

- *visite du parc national de Mljet avec guide*

Diner. Nuitée à Slano, (PD,DEJ, DIN)



JOUR 7 / VENDREDI: SLANO – DUBROVNIK

Le matin, départ vers Dubrovnik, en longeant les îles Elaphites, où nous ferons un court arrêt pour baignade et déjeuner. À l'arrivée à Dubrovnik, il est possible de visiter la ville de Dubrovnik. Ce centre historique de Dubrovnik, la célèbre ville inscrite au patrimoine mondial de l'UNESCO, où notre guide vous montrera les sites les plus intéressants de Dubrovnik.

Après la visite de la ville, vous serez libre d'explorer Dubrovnik, de visiter les célèbres remparts ou de prendre un téléphérique jusqu'au sommet du mont Srđ. Le transfert de retour en autocar est prévu dans la soirée. Découvrez pourquoi Dubrovnik est connue dans le monde entier comme "la perle de l'Adriatique".

incluse:

- *Visite de la ville de Dubrovnik avec entrée au Palais de Recteur et couvent franciscain.*

- *Dîner de clôture*

Diner. Nuitée à Dubrovnik, (PD,DEJ, DIN)



JOUR 8 / SAMEDI: DUBROVNIK

Petit déjeuner et départ **(PD)**

Temps libre, et repas libre

Selon votre plan vol, transfert à l'aéroport

Envol en vol direct à Paris

Arrivée à Paris

PRIX PAR PERSONNE EN CABINE DOUBLE

Base 35 personnes : 2 550 € TTC

INCLUS:

- Les vols directs au départ de Paris
- Les taxes aéroport à ce jour : 85 € par personne
- Transfert aéroport / Port de Split / / Dubrovnik / aéroport
- 8 jours/ 7 nuits avec membres d'équipe croate, essence pour max 5 heures de croisière par jour, climatisation, puissance de 220 V, frais de port de plaisance, hébergement dans les cabines **PONT INFÉRIEUR**.
- **Pot de bienvenue à l'arrivée,**
- **1 diner de bienvenue – menu 3 plats hors boisson,**
- **7 x petit déjeuner buffet**
- **6x déjeuner – menu 3 plats hors boisson**
- **Diner de clôture avec pot de bienvenue, menu 4 plats, hors boisson**
- **5 diners - menu 3 plats hors boisson**
- Fruit à disposition chaque jour
- Serviettes de bain changées chaque deuxième jour et linge de lit changé le J3 ou J4
- Wifi gratuit
- Camera de sécurité à bord
- Jacuzzi avec chaises longues
- Plateforme de baignade pour un accès facile à la mer
- Nettoyage quotidien des cabines
- Distributeur d'eau à disposition
- Serviette de plage (1 par personne par semaine)
- Audio guides pour les visites guidées
- Vu que le port d'Omîs est en reconstruction, les petits bateaux sont mis en disposition pour emmener les clients dans le port
- **Manager francophone de croisière : Natacha**
- **Guidage des villes (Split, Hvar, Korcula, Dubrovnik, Ston, Omîs) jusqu'à 2 heures**
- **Transfert vers la ville de Dubrovnik : le port n'est pas situé en ville, le transfert aller-retour inclus**
- **Trois conférences à bord présentée par notre spécialiste de la destination**
- **Le port des bagages du quai au bateau et inversement**

NON INCLUS:

- Assurances MULTIRISQUE : 84 euros par personne
- Boissons, pourboires et dépenses à caractère personnel
- Supplément en cabine individuelle (maxi 2 cabines) : **+ 695 €**
- **Supplément pont principal = + 80 € par / cabine / semaine**
- **Supplément pont supérieur = + 150 € par / cabine / semaine**
- **Supplément essence en cas de hausse des prix :** Le prix de l'essence est calculé au jour de la proposition (soit 1,6 EUR / litre), nous allons couvrir l'augmentation de 10 %, si l'augmentation est plus importante, nous nous réservons le droit d'ajouter le supplément (pour info consommation d'essence est de 2.500 l par semaine)
- **Supplément base 30-34 personnes : 250 € par personne**

A régler sur place

- Taxes de séjour = + 62 € par pers. / par semaine en cash à régler à bord.
- Pourboire pour l'équipage = + 10 € par jour / pers. en cash à régler à bord.
- Pourboire pour le guide = + 40 € par / pers. / semaine.
- Les boissons pendant les repas
- Les dépenses à caractère personnel.

Conditions de paiement et d'annulation

Conditions de paiement et d'annulation :

30% à payer 1 semaine après la confirmation de la croisière

40% à payer 3 mois suivant la confirmation

Solde à payer 12 semaines avant l'arrivée

Chaque versement est non remboursable en cas d'annulation

Si le paiement n'est pas fait au jour fixé, nous nous réservons le droit d'annuler la croisière

Vous êtes autorisé à

1 bagage à main par personne : (Max 8kg)

1 bagage en soute par personne : (Max 15kg)